

# 研勤科技 (股票代號3632)

## 2025年法人說明會



研勤科技股份有限公司

台北市11494內湖區港墘路200號4樓  
4F., No. 200, Gangqian Rd.,  
Neihu Dist., Taipei City, 11494,  
Taiwan (R.O.C.)

報告人:陳柏任

2025/12/16

**PAPAGO!** 研勤科技股份有限公司

# 免責聲明

- ◆ 本公司並未發佈財務預測，但本簡報所作有關本公司財務上、營運上、Q&A之說明，若涉及本公司對未來經營與產業發展上之前瞻性敘述，這些前瞻性敘述可能與未來實際結果存有差異，此差異其造成之原因可能包括市場需求變化、價格波動、競爭行為、國際經濟狀況、匯率波動、上下游供應鏈等其他各種本公司所不能掌握之風險因素。
- ◆ 本簡報資料中所提供之資訊並未明示或暗示的表達或保證其具有正確性、完整性、或可靠性，亦不代表本公司、產業狀況或後續重大發展的完整論述。此簡報及其內容未經本公司書面許可，任何第三者不得任意取用。
- ◆ 本簡報中對未來的展望，反應本公司迄今對未來的看法。對於這些看法未來若有任何改變或調整時，本公司並不負責隨時提醒或更新。



# 目錄

1. 產業概況
2. 財務成果
3. 經營實績
4. 營運目標
5. Q&A

# PAPAGO!® 研勤科技發展沿革

台灣首套  
衛星導航系統

台灣櫃買中心  
上櫃

Face8 PAKKA  
人臉考勤系統

Face8 PAKKA  
「人臉考勤系統」  
榮獲第29屆台灣精品獎

Face8台灣臉霸  
「人臉辨識系統、動態車牌辨識」  
榮獲第32屆台灣精品獎



# 客戶安裝實績



# 產業概況 - 餐飲



- 精釀啤酒
- 酒廠
- 啤酒吧
- 餐廳
- 聯名產品



# 產業概況 - 廣告機

FarBar

- 廣告機
  - 直立式
  - 腳架式
  - 壁掛式
  - 吊掛式



- 雲端後台管理設計

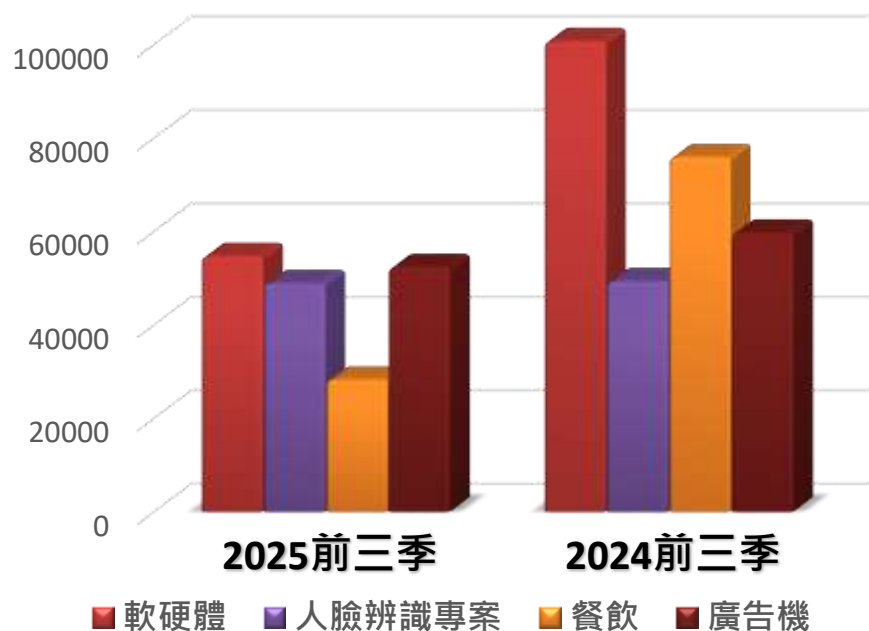
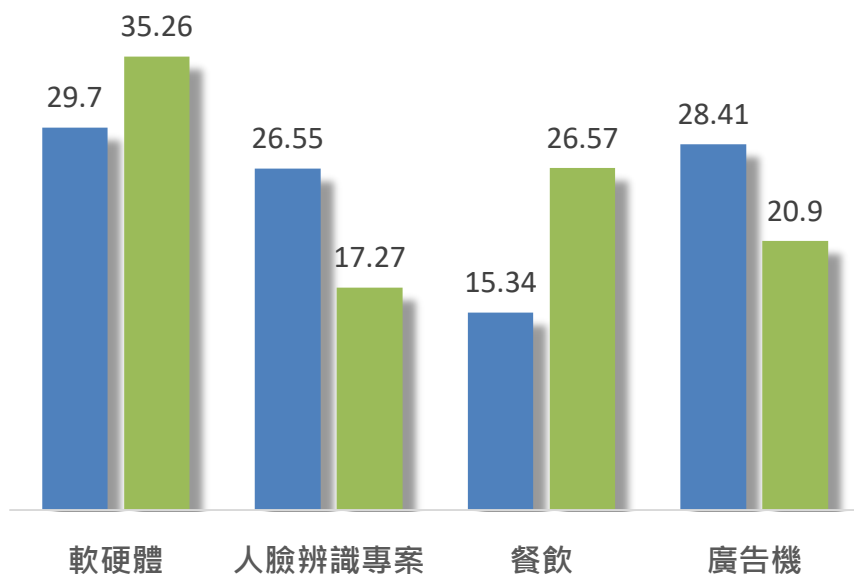


# 產品線-分佈

單位:仟元

產品線	2025前三季		2024前三季		兩期比較	
	營收金額	%	營收金額	%	差異	%
軟硬體	54,668	29.70%	100,670	35.26%	(46,002)	(45.70%)
人臉辨識專案	48,872	26.55%	49,308	17.27%	(436)	(0.88%)
餐飲	28,225	15.34%	75,877	26.57%	(47,652)	(62.80%)
廣告機	52,281	28.41%	59,692	20.90%	(7,411)	(12.42%)
合計	184,046	100%	285,547	100%	(101,501)	(35.55%)

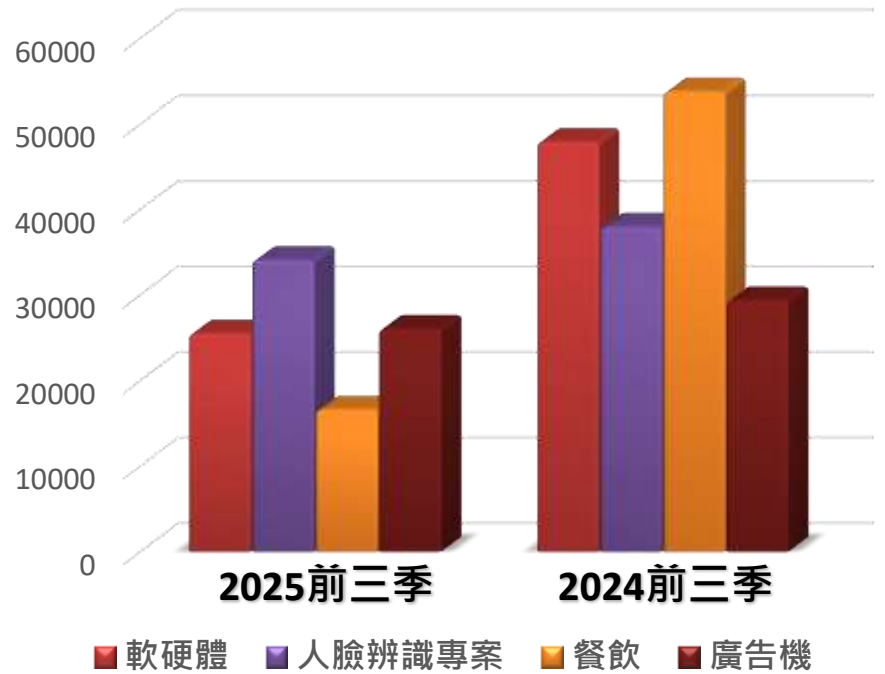
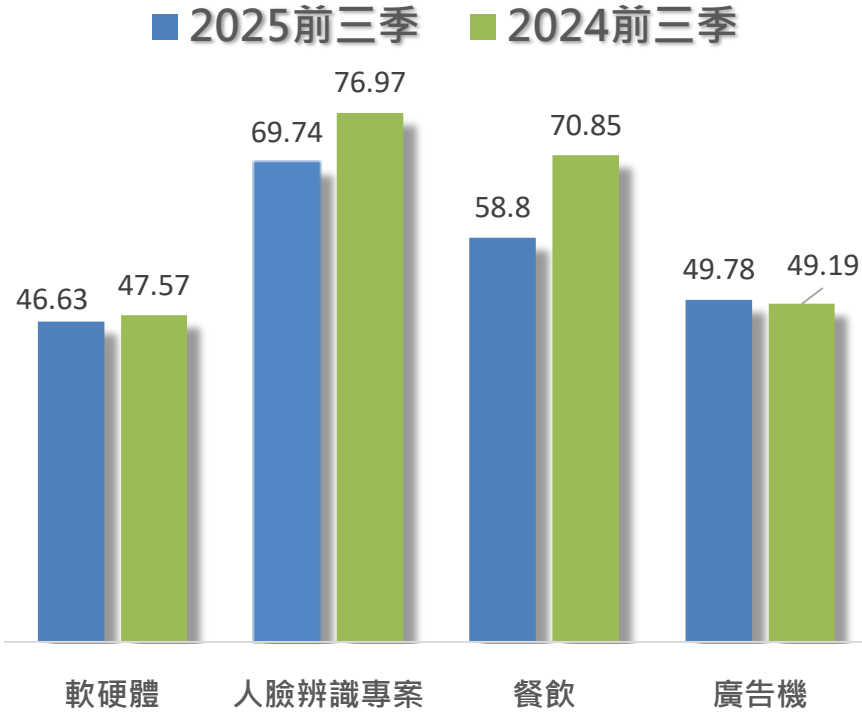
■ 2025前三季 ■ 2024前三季



單位:仟元

# 產品線-毛利分析

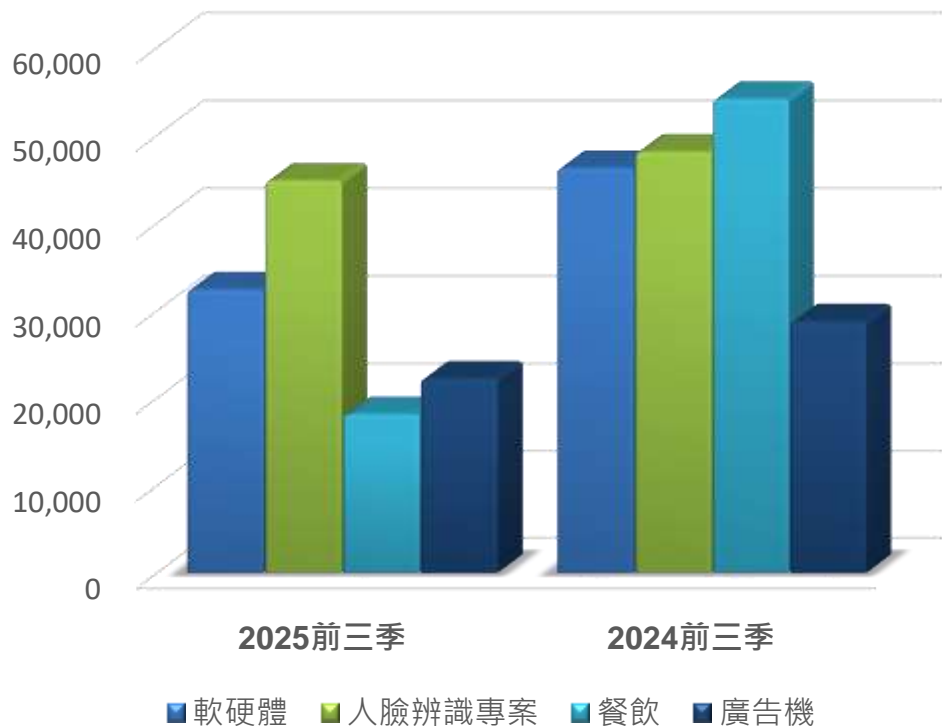
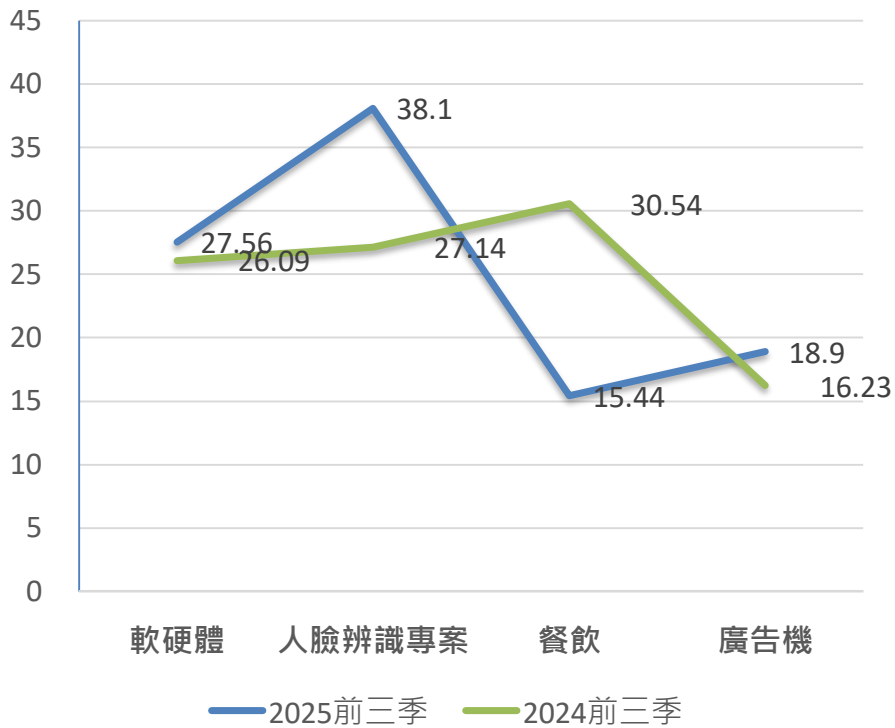
產品線	2025前三季		2024前三季		兩期比較	
	毛利金額	毛利率%	毛利金額	毛利率%	差異	%
軟硬體	25,492	46.63%	47,889	47.57%	(22,397)	(46.77%)
人臉辨識專案	34,083	69.74%	37,953	76.97%	(3,870)	(10.20%)
餐飲	16,597	58.80%	53,756	70.85%	(37,159)	(69.13%)
廣告機	26,024	49.78%	29,363	49.19%	(3,339)	(11.37%)
合計	102,196	55.53%	168,961	59.17%	(66,765)	(39.52%)



單位:仟元

# 產品線-費用分析

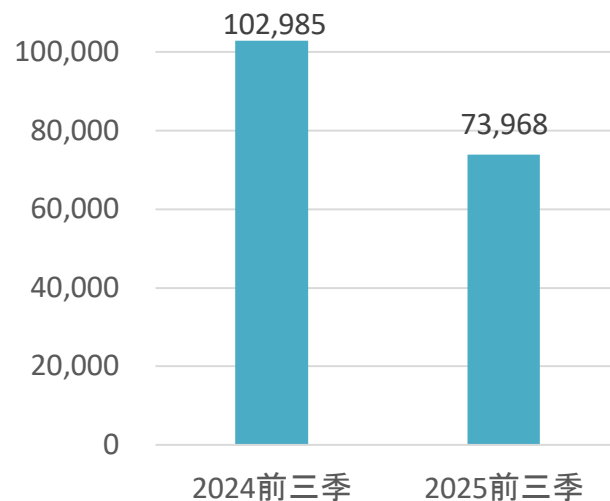
產品線	2025前三季		2024前三季		兩期比較	
	費用金額	費用率%	費用金額	費用率%	差異	%
軟硬體	32,447	27.56%	46,282	26.09%	(13,835)	(29.89%)
人臉辨識專案	44,857	38.10%	48,143	27.14%	(3,286)	(6.83%)
餐飲	18,172	15.44%	54,164	30.54%	(35,992)	(66.45%)
廣告機	22,251	18.90%	28,794	16.23%	(6,543)	(22.72%)
合計	117,727	100%	177,383	100%	(59,656)	(33.63%)



# 產品線-費用分析

單位:仟元

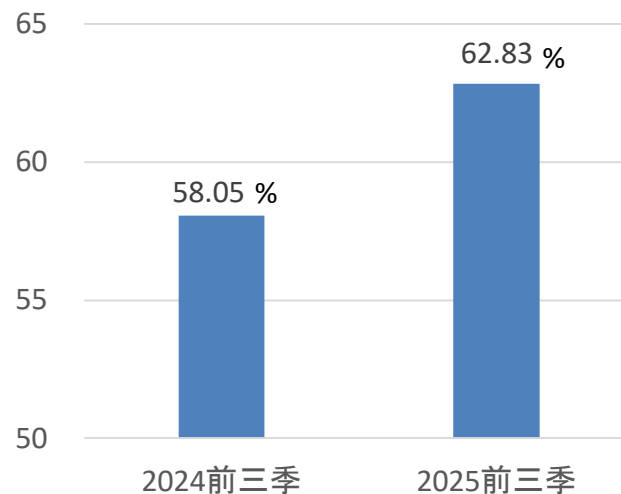
2025前三季						
產品線	用人費用	租金費用	水電瓦斯費用	折舊費用	其他費用	合計
軟硬體	19,304	1,106	419	3,330	8,288	32,447
人臉辨識專案	28,428	1,383	524	4,162	10,360	44,857
餐飲	9,037	335	771	2,917	5,112	18,172
廣告機	17,199	153	28	750	4,121	22,251
合計	73,968	2,977	1,742	11,159	27,881	117,727



■ 用人費用金額

單位:仟元

2024前三季						
產品線	用人費用	租金費用	水電瓦斯費用	折舊費用	其他費用	合計
軟硬體	25,246	1,867	520	2,382	16,267	46,282
人臉辨識專案	30,110	1,600	446	2,042	13,945	48,143
餐飲	26,987	10,340	2,199	3,458	11,180	54,164
廣告機	20,642	132	39	644	7,337	28,794
合計	102,985	13,939	3,204	8,526	48,729	177,383



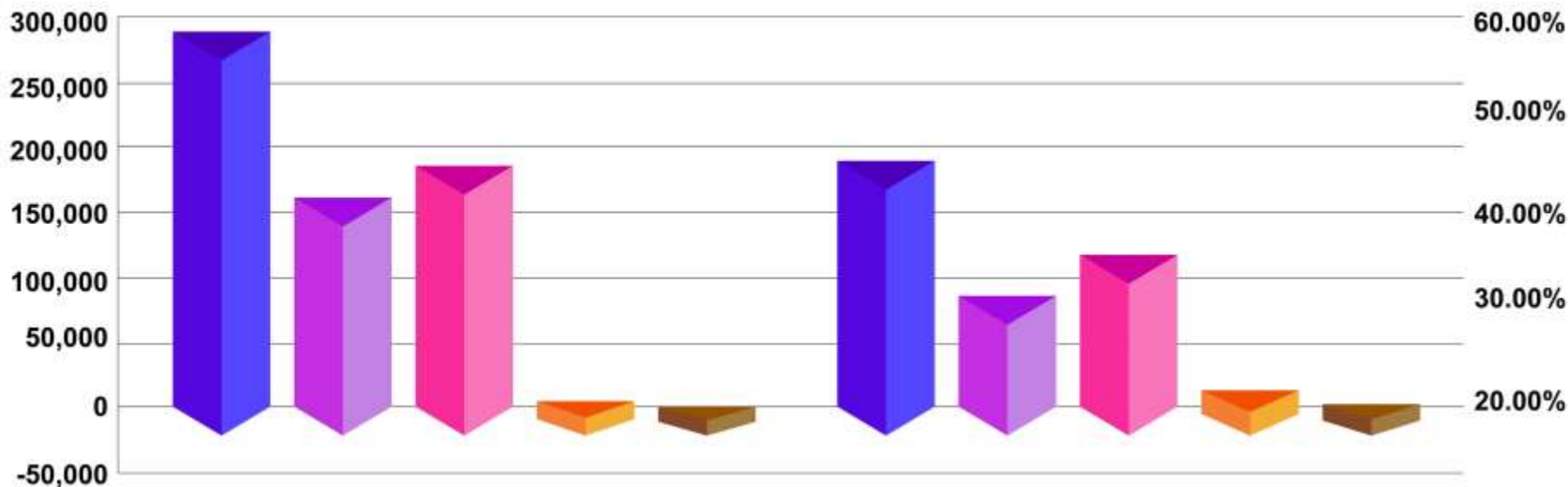
■ 用人費用占營業費用%

# 經營實績

單位:仟元

## 2024 前三季

## 2025 前三季



	2024前三季	2025前三季
營業收入淨額	285,547	184,046
營業成本	116,586	81,850
營業費用	177,383	117,727
本期淨損	(2,564)	(17,787)
每股盈餘	(0.05)	(0.43)
毛利率	59.17%	55.53%

# 營運目標

- 持續深化AI影像辨識 擴大運用場域 推廣海外東南亞市場
- 預計推出人臉名片APP 擴大營收來源
- Kiosk 看板 強化雲端後台整合能力
- 掌門啤酒增加直營門店 努力轉虧為盈
- 導航PAPAGO 已上架APP 商店採訂閱制 強化宣傳
- 行車記錄器 專注推出電子式後視鏡

# Q&A