

PAPAGO![®]

使用說明書

電動車旅行用充電器

使用前請仔細閱讀本使用說明書

目錄

產品安全說明	1
產品描述	3
使用前注意事項	4
開始充電	5
停止充電	6
電流模式設置	7
定時充電設置	8
螢幕顯示介紹	9
配件使用說明	10
質量保證	11
保固說明	12
APP使用說明	13

產品安全說明

感謝您購買和使用PAPAGO!電動車旅行用充電器，爲了幫助您正確使用產品，充電前請務必仔細閱讀本說明手冊。

小心

- 嚴禁雨天使用設備進行充電。
- 嚴禁將交流充電連接裝置浸沒在水中。
- 嚴禁腳踩充電電纜，拉扯電纜。電纜需舒展，不要彎折或者打結。
- 嚴禁將控制盒跌落或者將重物壓在其表面。
- 嚴禁充電時將設備放在會產生高溫的物體附近。
- 嚴禁充電時將設備放置于車內或密封空間內。
- 該設備工作環境溫度不能超過-25°C到+50°C。
- 建議由專業人士配電。

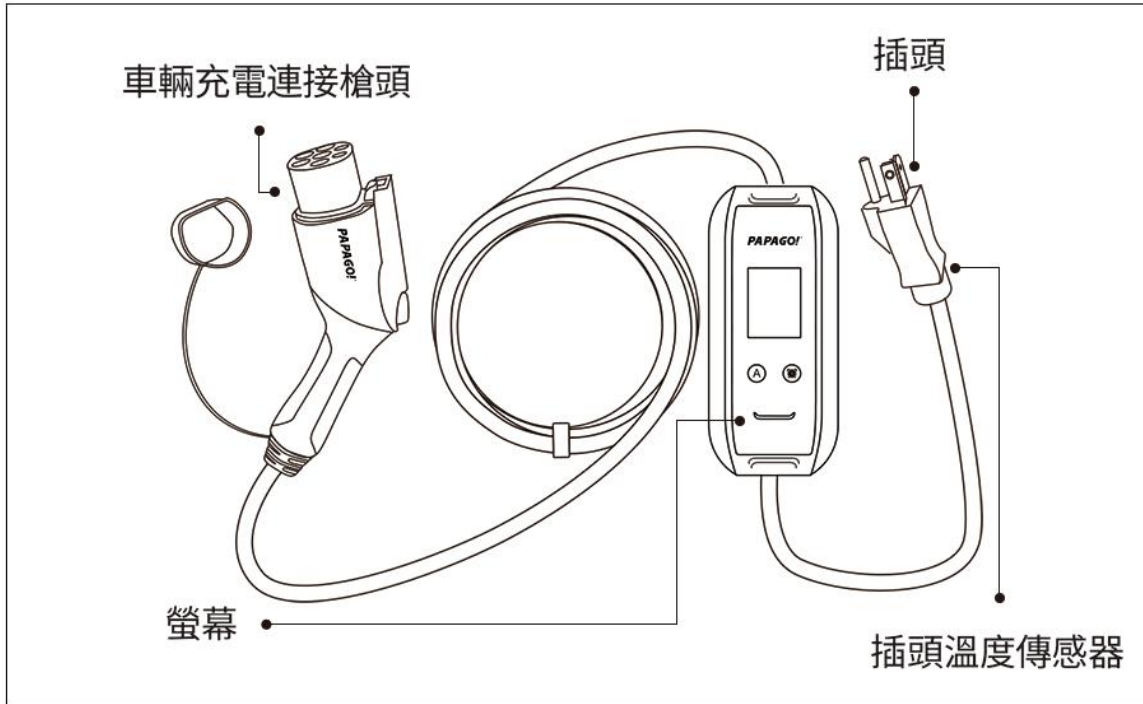
警告

- 僅限于供電端帶有RCD斷路保護器的條件下使用。
- 請勿在充電器損壞時使用該設備。
- 僅限于電動汽車充電使用。
- 嚴禁使用外加電線。
- 嚴禁將手指放入充電插頭。
- 本產品不含使用者可維護零件，請不要自行嘗試修理和維護。
- 如果按照操作手冊，該設備不能正常充電，請聯系經銷商維修。

產品安全說明

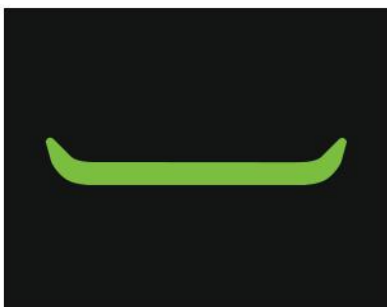
- 請勿用清潔劑清潔充電器。
- 請嚴格按照指定的工作參數使用充電器。
- 如果充電器存在缺陷、出現裂痕、磨損、破裂或受到損壞或無法運作，請勿使用 (或中斷使用)。
- 請勿將充電器插上延長線、多孔插座轉接器、多孔插座、轉接插頭或電源延長線。
- 請勿將充電器插入損壞、鬆動或磨損的電源插座。確定充電器的插腳牢固地插入壁式插座。
- 請勿將充電器連接未正確接地的電源插座。
- 請勿讓充電器接觸易燃或刺激性化學品或蒸汽。請勿在凹陷區域或低窪地面使用或存放充電器。在車庫等室內地點使用充電器時，請將充電器主控裝置放在高於地面至少 46 公分的位置。
- 請勿在以下任一情況下使用充電器：您本人、車輛或充電座曝露在大雨、大雪、雷暴或其他惡劣天氣下。
- 如果充電時下雨，請勿讓雨水沿著充電電線流下浸濕插座或充電口。
- 如果插座浸沒在水中或被雪覆蓋，請勿插入充電器的插頭。如果此時充電器的插頭已經插上而需要拔下，請先關閉斷路器，再拔下充電器。
- 請確保充電器的充電電纜不會妨礙行人、其他車輛或物體。
- 請勿使用尖銳金屬物體 (例如電線、工具或針) 接觸充電器末端。請勿用力折疊充電器的任何零件或使用尖銳物體損壞充電器。請勿將異物插入充電器的任何零件。

產品描述



螢幕顯示

- 00:00:00 : 充電時間顯示
- 鎖定 : 代表設備未開啟 “即插即充” 模式
- 定時充電 : 定時時間 (小時)
- 接地狀態 : 是否接地
- Wi-Fi狀態 : Wi-Fi是否開啟



指示燈

- | 燈狀態 | 充電器狀態 |
|--------|-------|
| ● 藍色常亮 | 未連接 |
| ● 綠色常亮 | 已連接 |
| ● 綠色閃爍 | 充電中 |
| ● 紅色常亮 | 故障 |

使用前注意事項

1. 本產品原帶插頭為 NEMA 6-20 (常見冷氣 T 型插座, 220V 供電), 包裝內附 NEMA 5-15 轉接頭 (一般家用插座, 110V 供電), 請根據自己充電環境與需求搭配原配插頭和轉接頭使用。
2. 在 110V 供電環境下, 因為安全考量, 額定電流最大只能達到 13A。
3. 請勿將易燃、易爆物品或可燃材料、化學物、可燃蒸汽等危險物品靠近充電器。
4. 保持充電器頭清潔乾燥, 如有髒汙, 請用清潔的乾布擦拭, 嚴禁用手觸碰充電器插針。
5. 嚴禁在充電器纜存在缺陷、裂痕、磨損、破裂、充電線纜裸露等情況下使用。如發現以上情況, 請及時聯系經銷商。
6. 使用前務必詳細閱讀產品安全說明, 並搭配原廠的配件使用。本公司對不遵守產品使用規則或擅改產品元件而導致的傷害或死亡不承擔任何責任。

開始充電

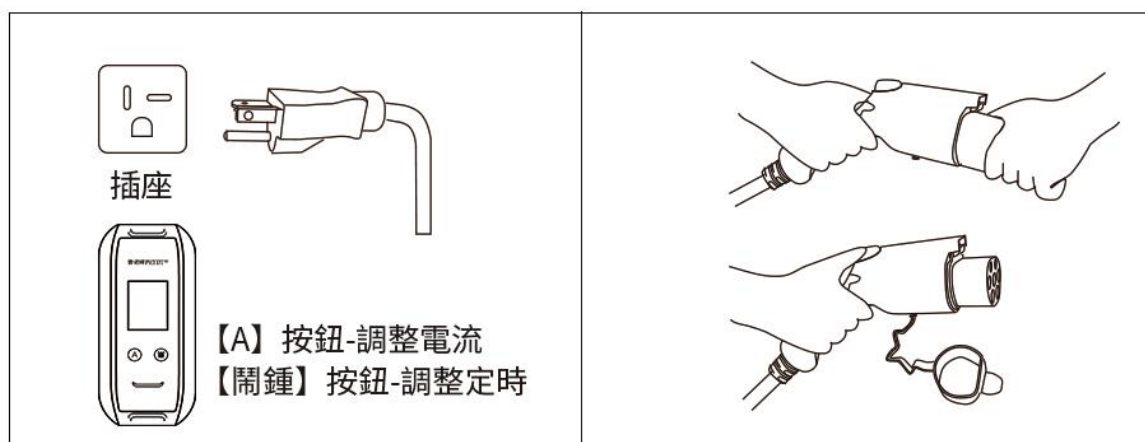



圖1

圖2

1. 取出充電器，將供電插頭牢牢地插入供電插座中（如圖 1）；
2. 按下控制器上的【A】按鈕調整電流模式；按【鬧鐘】按鈕調整預約時間；
3. 請取下保護蓋，將充電器槍頭完全插入車輛端充電口（如圖 2）；

 確保槍頭完全插入插座，直到聽到“咔”的聲響。

4. 充電裝置自動運行。

如果關閉了“即插即充”模式，需要您用綁定手機點擊開始充電。

（參考《APP 使用說明》）

停止充電

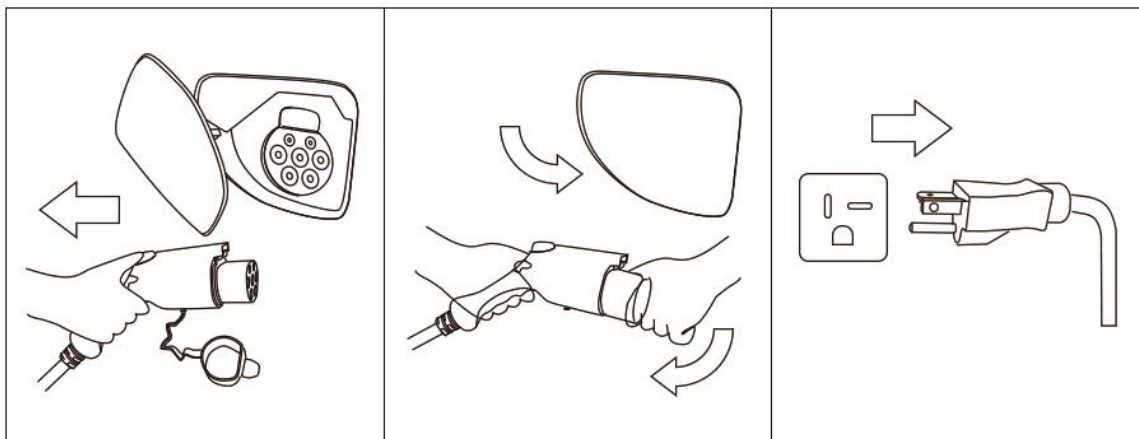


圖3

圖4

圖5

1. 將充電槍頭從充電車端底座中拔出(如圖3);
2. 合上車端充電口保護殼，然後蓋好充電槍頭保護套(如圖4);
3. 從插座上拔出充電插頭(如圖5);
4. 將充電器裝入專用充電包內。

*部分車型在通電狀態下會鎖死槍頭，需要先斷電再拔出槍頭。

電流模式設置

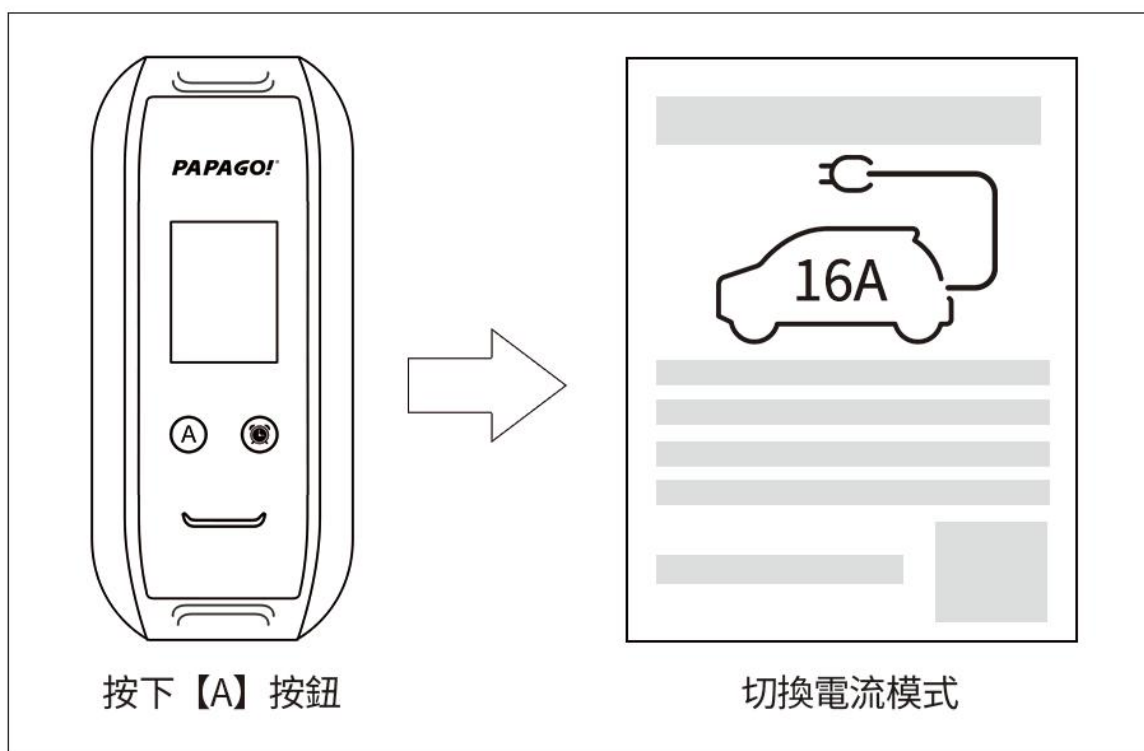


圖6

1. 供電插頭牢牢地插入供電插座中，車端斷開，按下【A】切換按鈕，充電電流即可切換成功;
2. 控制器電流智慧切換技術，提供8A/10A/13A/16A四種電流切換。

* 在110V供電環境下，因為安全考量，額定電流最大只能達到13A。

定時充電設置

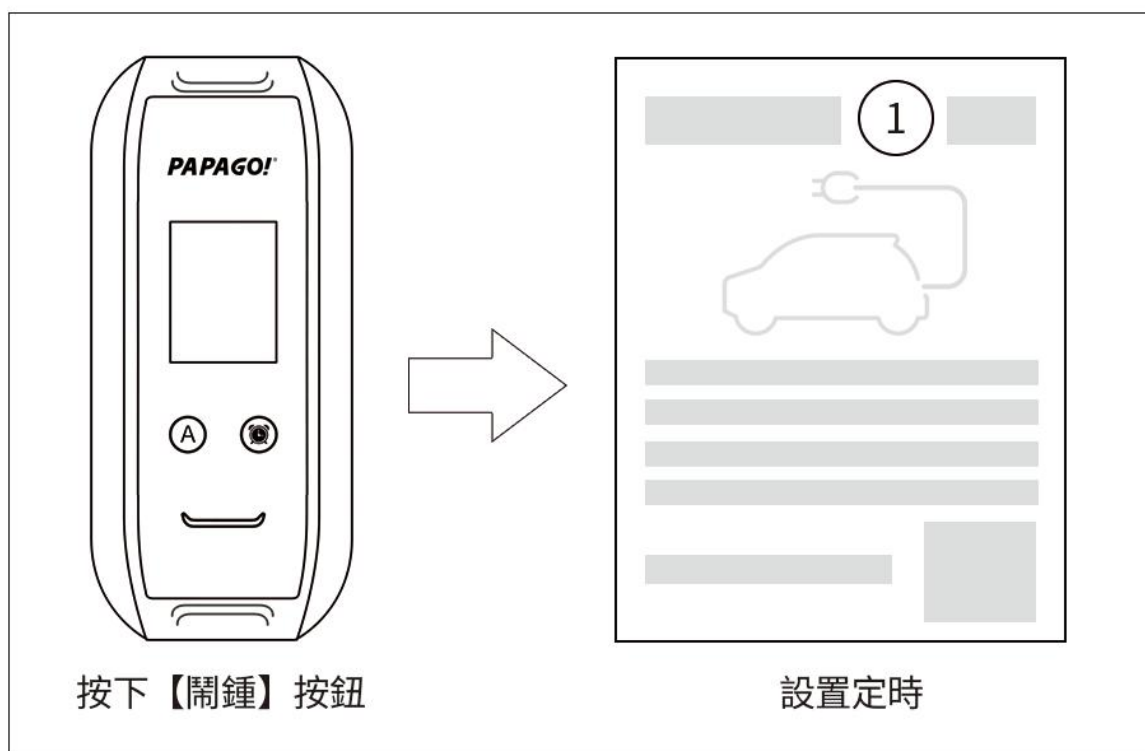


圖7

1. 供電插頭牢牢地插入供電插座中，車端斷開，按下【鬧鐘】切換按鈕即可設置定時充電；
2. 每按一下按鈕，定時增加1小時。

螢幕顯示介紹



開機界面



故障



升級中



未連接汽車



已連接汽車

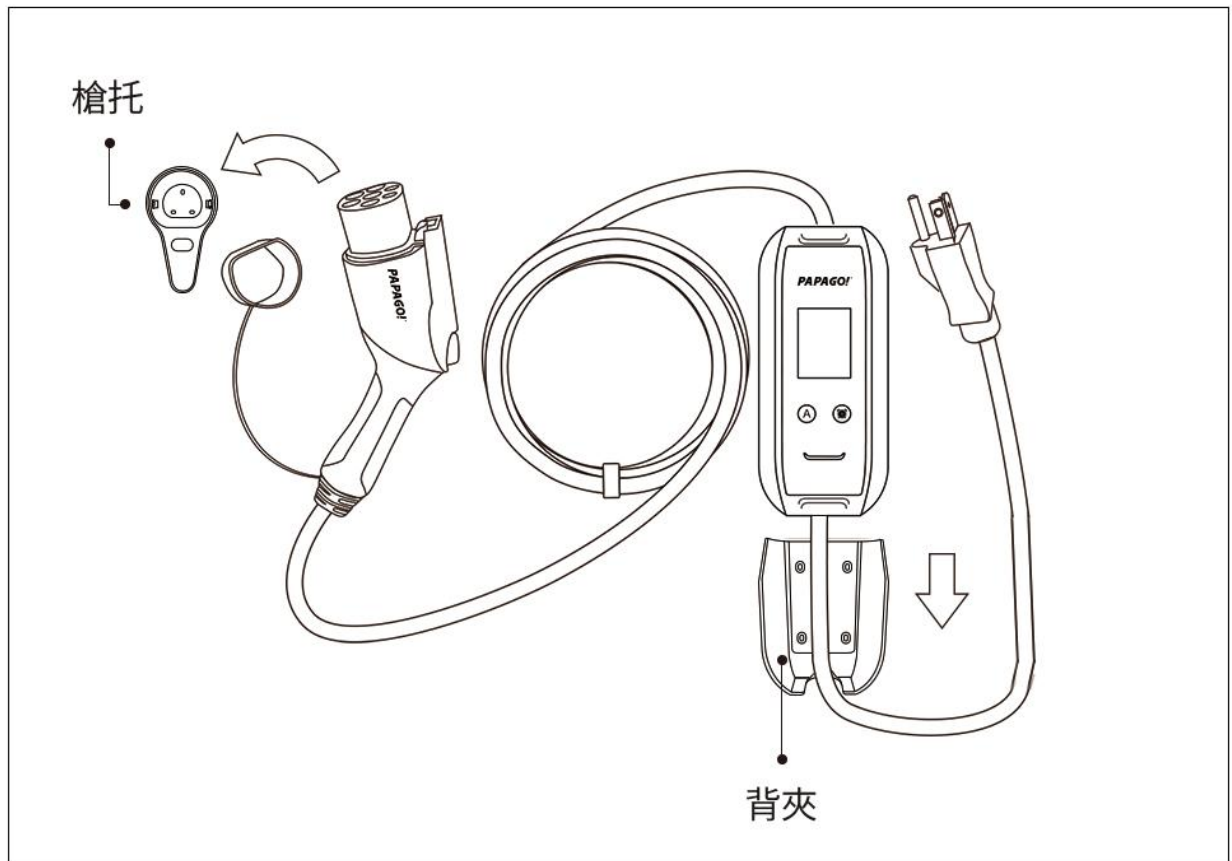


充電中

配件使用說明

1. 掛牆配件

配件包含背夾和槍托，如需在家找固定位置存放設備，可在牆面上固定配件即可使用。



2. 220V轉110V轉接頭 (NEMA 6-20 轉 NEMA 5-15 轉接頭)

本產品原帶插頭為NEMA 6-20，要插220V插座供電，如需插一般家用插座供電，請用包裝內附的轉接頭。請注意，在110V供電環境下，因為安全考量，額定電流最大只能達到13A。

質量保證

PAPAGO! 保證其生產的充電器均經過嚴格的質量檢驗，自購買之日起1年內在正確的使用方法下導致的產品質量問題，本公司將給使用者質量維修。

使用者因自身不恰當的搬運、安裝，不正確的使用和維修，疏忽或因自然災害，導致產品的直接破壞和不能正常使用；產品進水或者泡水；均不在產品保修之列。

該質量保證不包含返廠維修的運費。

該質量保證只針對原始買主。

保固說明

線上購物的消費者，都可以依照消費者保護法的規定，享有網購商品（鑑賞期）猶豫期間的權益，但猶豫期間並非試用期，所以您所退回的商品必須是全新的狀態，而且完整包裝，請注意保持商品本體外觀無刮傷配件、贈品、保固卡、原廠包裝的完整性，切勿缺漏任何配件或損毀原廠外盒，若有一項不符合退貨標準，則須扣除商品清潔整新費用，如無法復原，我們將不受理退換貨。

良好的購物環境需要大家共同維持，感謝您的配合！

APP使用說明

請在Android手機上的Google Play商店，或是蘋果手機上的App Store搜尋【PAPAGO電能】APP，下載安裝。



如何連接？

1. 充電器插電開機後，在手機上搜尋PAPAGO開頭的Wi-Fi名稱，並輸入預設密碼12345678，即可連上Wi-Fi。連接APP後，可在設備設定裡修改Wi-Fi密碼。

2. 開啟APP會自動連接上充電器，連接後可以在APP上看到實時的充電狀態。

3. 充電模式說明

即插即充	無感啟動	充電模式
開啟	—	只要充電器插電即可自動開始供電。
關閉	開啟	手機連接上充電器Wi-Fi即可自動充電。
	關閉	APP連接充電器並點擊"開始充電"按鈕才會開始充電。

* 關閉即插即充模式就代表開啟充電器的防盜模式。

* 請注意，充電器本身的Wi-Fi如同藍牙，僅供近距離的情況下連接，並不支援遠距離查看充電情況。

電動車旅行用充電器



研勤科技股份有限公司

地址：11494 台北市內湖區港墘路200號4樓

客服專線：02-2659-3008

LINE官方客服ID：@papagoinc

更多產品介紹請上官網：tw.papagoinc.com