

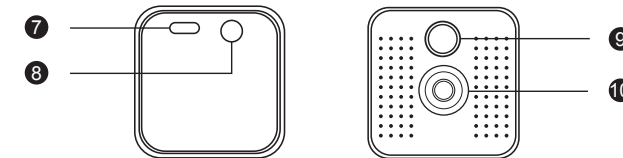
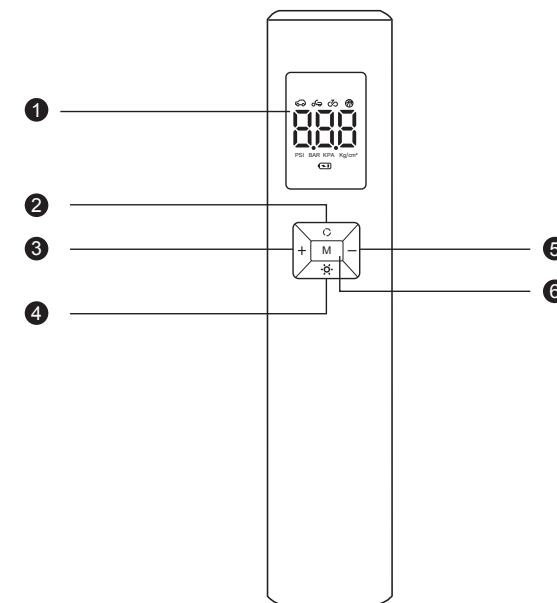
安全須知

使用產品前仔細閱讀說明書，並妥善保管。
本機工作時會產生75dB以上噪音，請注意防護。
長時間持續工作時，機體和氣管會產生高溫，請冷卻後再使用。
本產品不是玩具，禁止兒童使用。

產品介紹

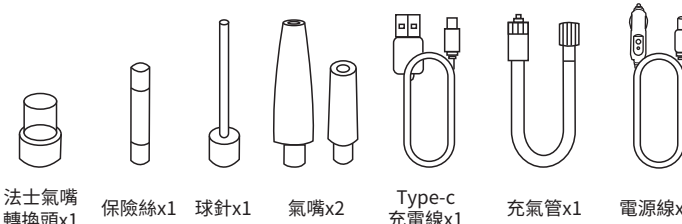
配件說明

- ① 顯示屏
- ② 切換模式/切換單位
- ③ “+” 鍵
- ④ LED燈開關
- ⑤ “-” 鍵
- ⑥ 喚醒開機/啟停開關
- ⑦ Type-C充電口
- ⑧ 車載電源線接口
- ⑨ LED燈
- ⑩ 氣管接口



提示：說明書中產品、配件、用戶介面等插圖均為示意圖，僅供參考。
由於產品的更新與升級，產品實物與示意圖可能略有差異，請以實物為準。

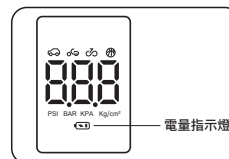
配件清單



使用指南

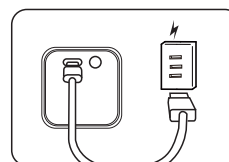
一、電量顯示和充電

電量顯示



使用時電量指示燈藍色常亮，表示電量充足
使用時電量顯示燈紅色閃爍，表示電量不足需充電

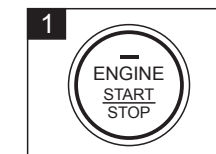
充電



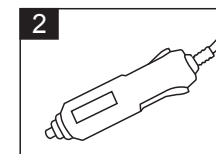
首次使用前請先充滿電。
使用Type-C充電線
充電時無法啟動電機
充電狀態時電量指示燈：
紅燈閃爍，表示充電中
藍色常亮，表示充滿電

單頁A6:105x148mm

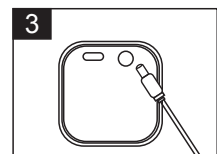
二、使用說明



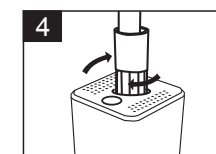
啟動汽車



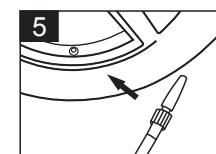
將點煙器插入車內點煙口



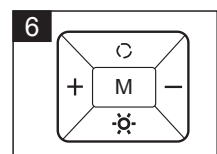
車載電源線與充電泵連接



將充氣管與氣泵連接
*旋轉扣緊
*電池供電時此步開始操作



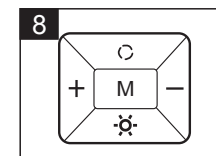
將充氣嘴按壓到輪胎氣門芯



先長按M鍵喚醒顯示屏



再預設胎壓

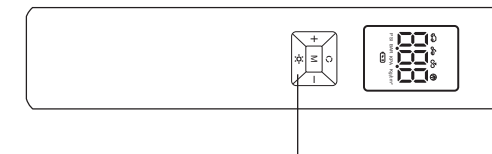


按M鍵啟動氣泵開始充氣



等待氣泵充氣至自動停止
長按M鍵熄屏或等待40秒後自動熄屏

三、照明使用說明

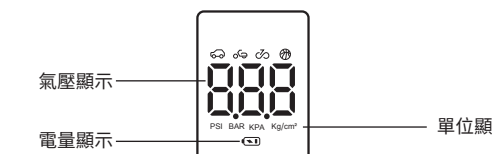


長按“☀”鍵開啟照明燈
短按“☀”鍵切換照明燈模式(常亮，慢閃，快閃三種循環)
長按“☀”鍵關閉照明燈

注意：可在未開通開機狀態操作

四、預設胎壓

長按“○”切換單位，按“+”或“-”鍵加減數值或短按“○”鍵切換預設工具模式，模式有汽車36psi、電瓶車32psi、自行車30psi、籃球9psi、自定義模式(四個模式全減情況下)。設置完畢後需等待幾秒，待數字停止閃動後，打開充氣開關開始工作。充氣到指定氣壓，充氣泵自動停止，長按M鍵熄屏或等待40秒後自動熄屏。



氣壓顯示
電量顯示
單位顯示
“+” 鍵
“LED燈開關” 鍵
“切換單位/預設工具” 鍵
“-” 鍵
“喚醒開機/啟動開關” 鍵

注意：充氣時需先長按“M”鍵，喚醒氣泵，補氣結束40秒左右，屏幕自動熄滅

硬體規格

產品名稱	i7智能高速打氣機
產品型號	i7
產品尺寸	48x50x232mm(裸機)
電 壓	12V
功 率	120W
電池容量	2000mAhx3

特徵

- 五個操作按鈕，精確數字顯示。
- 補氣快，工作時噪音低。
- 自帶LED燈，夜間使用更方便。
- 預設胎壓，自動充停。
- 自帶USB供電和車載功能(插入車載線電池斷電，汽車點煙供電)。
- 小巧簡約，收納便捷。

注意事項

- 使用前請先充滿電。
- 充電時需先長按“M”鍵，喚醒氣泵。
- 請勿擅自拆裝本產品。
- 請勿放置在熱源附近，比如汽車的排氣管口。
- 本產品正常運轉，會使產品輕微發熱，屬於正常現象。
- 為確保充電泵良好工作，連續充氣時間不應過長，如需長時間運轉請間歇性休息。
- 本產品使用後請及時充電，如若長時間不充電，產品可能出現負載。
- 本產品啟動後若不使用，或未檢測到胎壓變化，40秒後自動切斷電源。

保固說明

- 本保固條款，僅適用於該產品之原購買者
- 本保固條款之效力，僅適用於原購買地/國家
- 保固期限為原購買者自購買日起之12個月內
- 購買者須檢附購買證明，以享有產品保固及售後服務若無購買證明，則以出廠日期做為保固起始日之判定標準
- 外觀及外殼之機構受損，不在保固範圍內
- 因天災或其他不可抗拒之因素所造成的損壞，不在保固範圍內
- 維修或更換後之產品保固應延用原保固期限
- 針對維修品，將進行維修或以料件做更換，更換後之不良料件原廠有保留權利
- 因人為不當之使用或未依使用說明書之操作方式所造成之故障，不在保固範圍內
- 因自行對產品拆解或改裝造成之故障不在保固範圍內
- 原廠保有針對保固條款內容之修改權利，恕不另行通知

了解更多產品資訊，請至PAPAGO!官網
tw.papagoinc.com

Contact our authorized dealer 經銷商
Purchase Date 購買日期