



研勤科技 PAPAGO!

法說會公司簡介

5 Jan. 2011

PAPAGO!®

maction® 研勤科技

AGENDA

公司概況簡介
產品及研發
中國市場營運及發展
財務指標
Q&A

公司概況

研勤科技股份有限公司		股票代號	3632
董事長	簡良益	總經理	簡良益
創立日期	2001.09.10	興櫃日期	2008.08.08
資本額	176,607仟元		
主要產品	<ul style="list-style-type: none">● 衛星導航軟/硬體開發買賣與維護● 智慧型手機端衛星導航軟體開發● GIS地理資訊應用及專案承接		
員工人數	65人(含子公司為111人)		
經營理念	追求完美 · 止於至善		

董事會成員

一般及外部董事4席

- 導航產業領域背景：
簡良益、陳俊福
- GIS領域背景：
王能超
- 財務、經營管理背景：
張育誠

獨立董事3席

- 財會專家：
張乃文、高誌謙
- 產業專家：
高英聰組成審計委員會
(張乃文為召集人)

經營團隊

- 簡良益

- 研勤科技 董事長/創辦人
- 清華大學資訊工程碩士、台灣大學EMBA會計組、曾獲清華大學電資學院傑出校友、2009年經濟部產業創新獎、經理人雜誌評選為2009年度百大MVP、導航本業經驗十年

- 陳俊福

- 研勤科技 副總經理/協同創辦人
- 逢甲大學資訊工程系、導航系統本業經驗十年

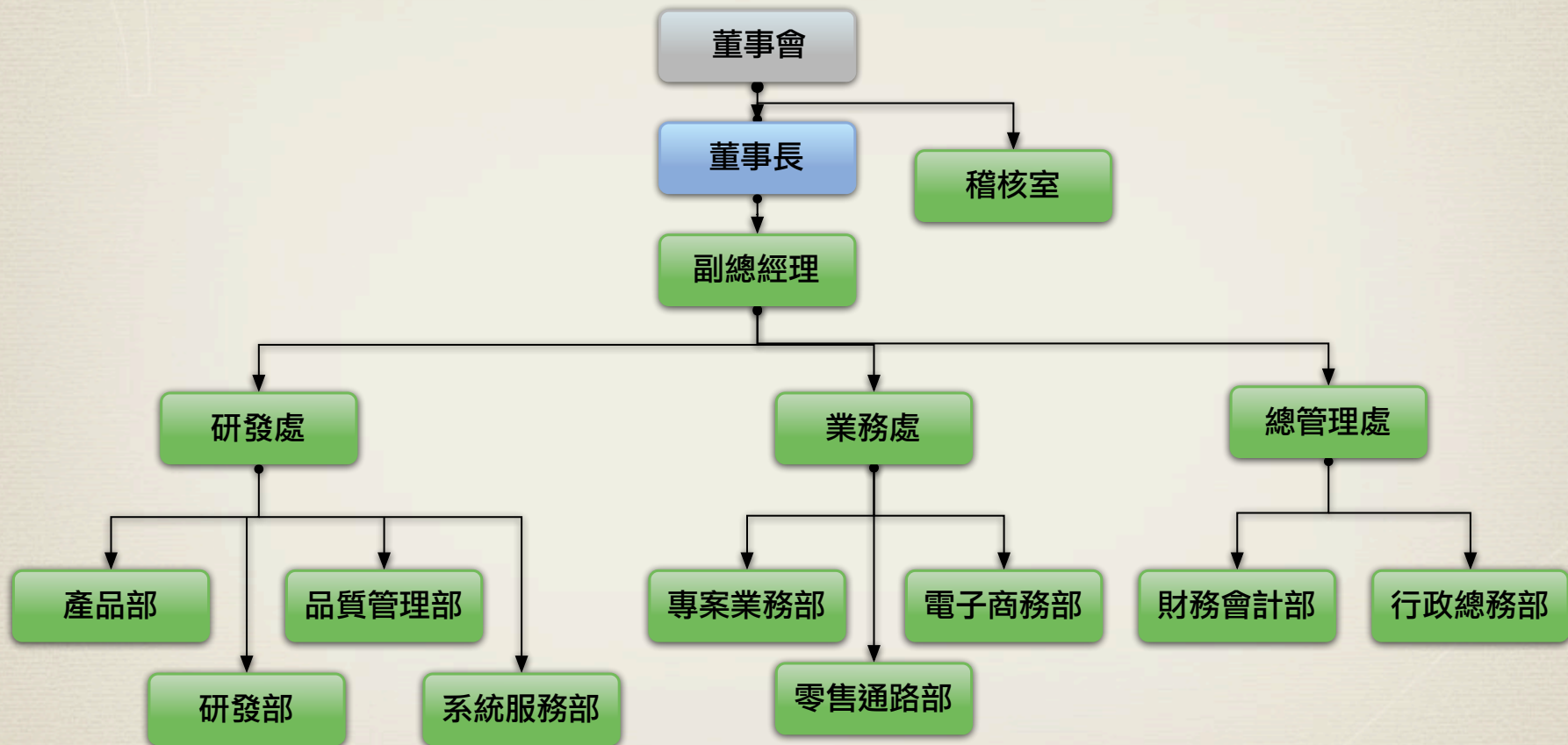
- 王明科

- 研勤科技 技術經理
- 逢甲大學資訊工程碩士、導航系統本業經驗八年、專長導航系統核心技术研究

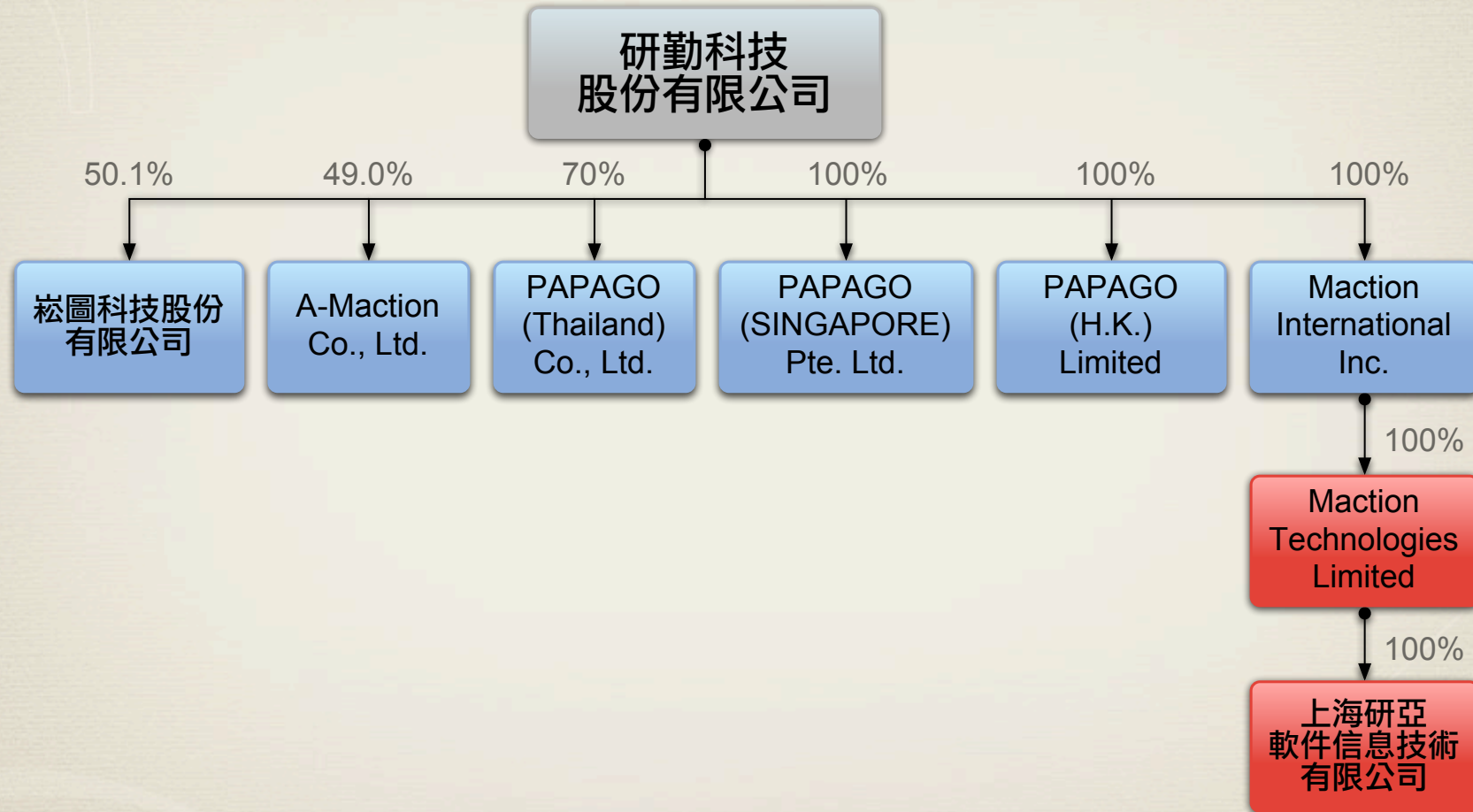
經營團隊

- 陳柏任
 - 研勤科技 財務長
 - 中原大學會計學碩士、會計本業經驗八年
- 廖書毅
 - 研勤科技 業務處協理
 - 世新大學資管所碩士、電子業及導航相關本業經驗7年
- 簡博彬
 - 上海研亞信息軟件總經理(研勤科技100%投資)
 - 清華大學資訊工程碩士、導航系統本業經驗八年，專長產品開發、公司經營

組織架構



轉投資架構



核心競爭力

研勤競爭力來自於

- 技術的領先 → 地形圖 / 3D地標 / 聲控...
- 產品的速度 → 數位電視 / 高解析度 / 無工廠...
- 品牌知名度 → PAPAGO!
- 強大的垂直整合與在地化服務 → 圖資 / 子公司
- 成功建立產業進入門檻 → 研發 + 圖資 + 市場規模
- 成功跨出台灣國際化，邁向國際化

風險與機會

- 地圖資料 → 子公司崧圖科技
- Google / Nokia → iPhone / Windows Phone 7
- 中國市場 → 下游及通路佈建的掌握
- 國際大廠及中國在地廠商的競爭 → 發展品牌策略
- 東南亞及中國的盜版問題 → 加強防盜機制

產品與研發

手機導航軟體

PAPAGO! 導航機

戶外導航機

OEM 導航軟體

新產品規劃

App Store No. 1



- GPS衛星導航
- 行車記錄器
- 國道千里眼，即時路況畫面
- 3D實景建築地標
- TTS路名播報提示
- 匝道路口實景擬真顯示
- 測速照相警示
- 電子景點書
- 立體高架道路識別

PAPAGO! for iPhone

支援地區：台灣、菲律賓、泰國、阿根廷、新加坡、馬來西亞、香港、澳門、印尼、越南

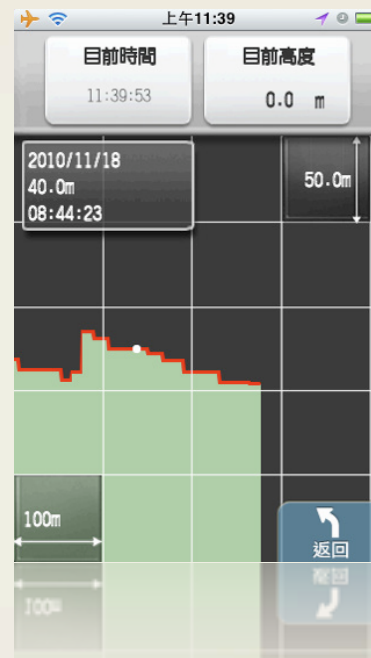


- GPS衛星導航
- 3D實景建築地標
- 國道千里眼，即時路況畫面
- TTS路名播報提示
- 匝道路口實景擬真顯示
- 測速照相警示
- 四向橫直螢幕自動切換
- 電子景點書
- 立體高架道路識別

PAPAGO! for iPad

支援地區：台灣、新加坡、馬來西亞、香港、澳門

- 自行車導航與路線規劃
- 登山導航與步道規劃
- 越野模式
- 內建等高線與步道圖資
- 高度剖面顯示
- 電子羅盤方位顯示
- 航行資訊顯示與分析



PAPAGO! Sport7

支援地區：台灣



PAPAGO! for Android / Bada

支援地區：台灣、香港、澳門、中國、新加坡、馬來西亞、越南、印尼、泰國



PAPAGO! 導航機

聲控藍芽導航機



PAPAGO! OEM軟體

Gonav / Holux / Altina / 遠通電收ETC導航機

PAPAGO! 3D街景掃描車

國內唯一自主研发3D地圖資料收集設備，提昇地圖製作品質，研發3D地圖製作技術。

整合千萬級專業設備打造

- 360度環場影像資料收集
- 3D雷射空間掃描器
- 差分GPS衛星定位
- 整合式慣性導航儀
- 工業用資料儲存設備



產品線未來展望

PAPAGO! P1 行車記錄器



- Full HD 1080p 動態錄影
- 重要畫面鎖定保護
- 18mm 超廣角光學鏡頭
- 低照度500萬畫素影像感應器
- 2.4吋 彩色液晶螢幕
- 最大支援32G SD卡
- HDMI影像輸出端子



主體尺寸：6.2 x 6.5 x 7.5 公分

銷售區域

Support Area



South America
(Argentina, Uruguay, Paraguay, Chile, Bolivia)



South Africa



中國市場營運及發展



PAPAGO! CHINA

- **手機**

Android / Windows Mobile / 三合一版本

- **PND X7**

Android / Windows CE / 善領(Zenlane) DSA

- **智能交通**

城際導航江蘇交警指路系統 / 廣東移動車旅天地 / iPhone即時交通外掛程式

- **Rich POI**

線上整合Mapbar圖吧深度資訊查詢



雙圖資

NAVINFO / Emapgo



整合專業測速照相警示系統

善領電子狗 (Zenlane DSA, Driving Safety Alerting 駕駛安全預警系統)



在地化導航系統

導航系統也要本土化



HTC / PAPAGO ! Inside

野火Wildfire / 渴望Desire / 天怡 / 天享T5588 / 麒麟T8388
T8588 HD2 / T5388 / Diamond2 / A6288

索尼爱立信(SonyEricsson) X10 耀眼登场



全面预装  导航软件！

Sonyericsson
PAPAGO ! Inside

 MOTO A1680

♥ 邂逅 ♥

全新  导航软件

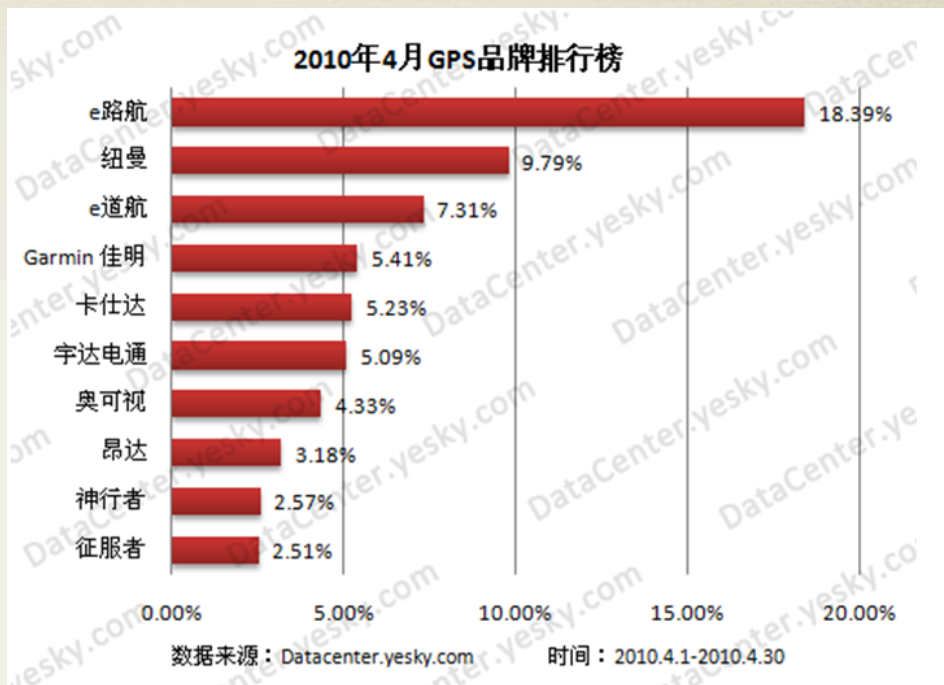
华丽回归

了解更多 




Motorola
PAPAGO ! Inside

大家一起 PAPAGO
 华锋 E 路航与英寸高清 E-V2 实测



e路航

PAPAGO! Inside



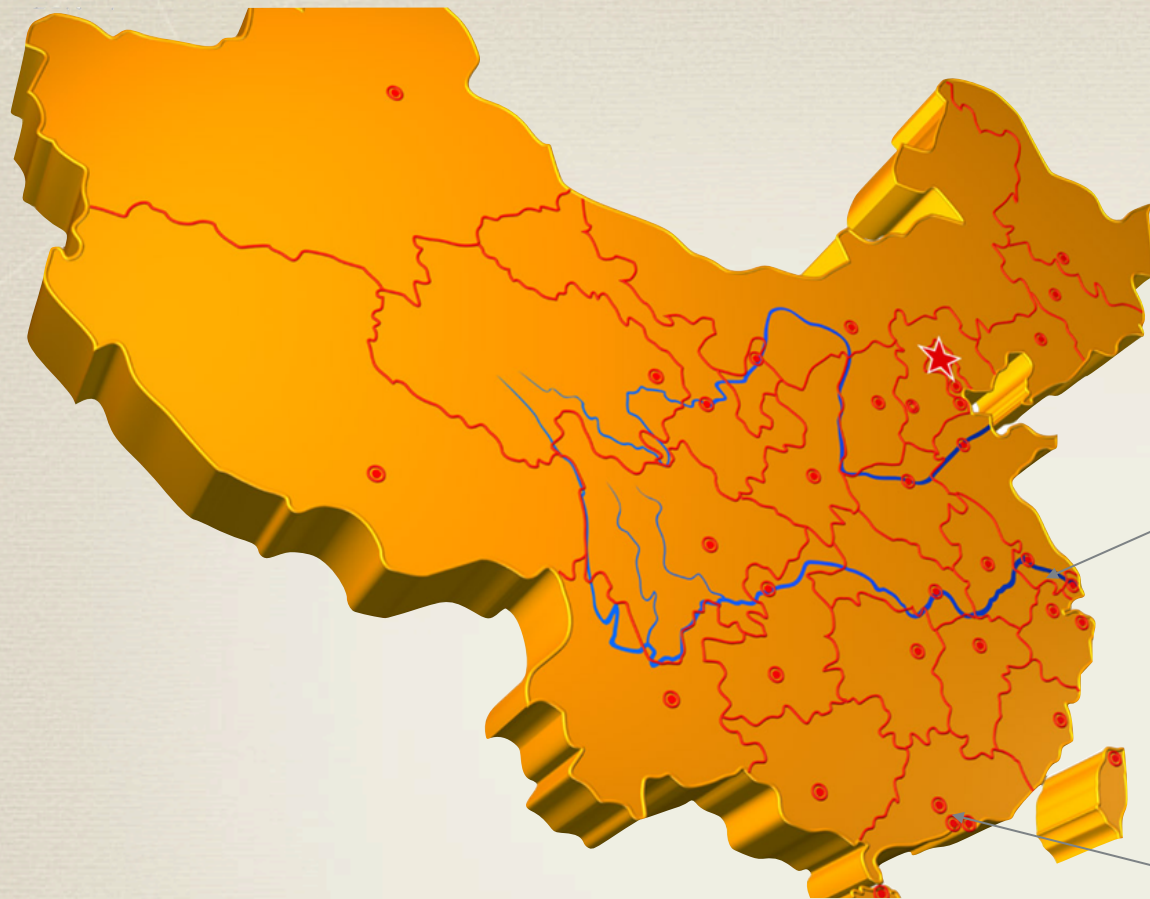
東南汽車

PAPAGO! Inside



BYD F3

PAPAGO! Inside



上海浦東



深圳南山

研亞中國據點

上海 / 深圳

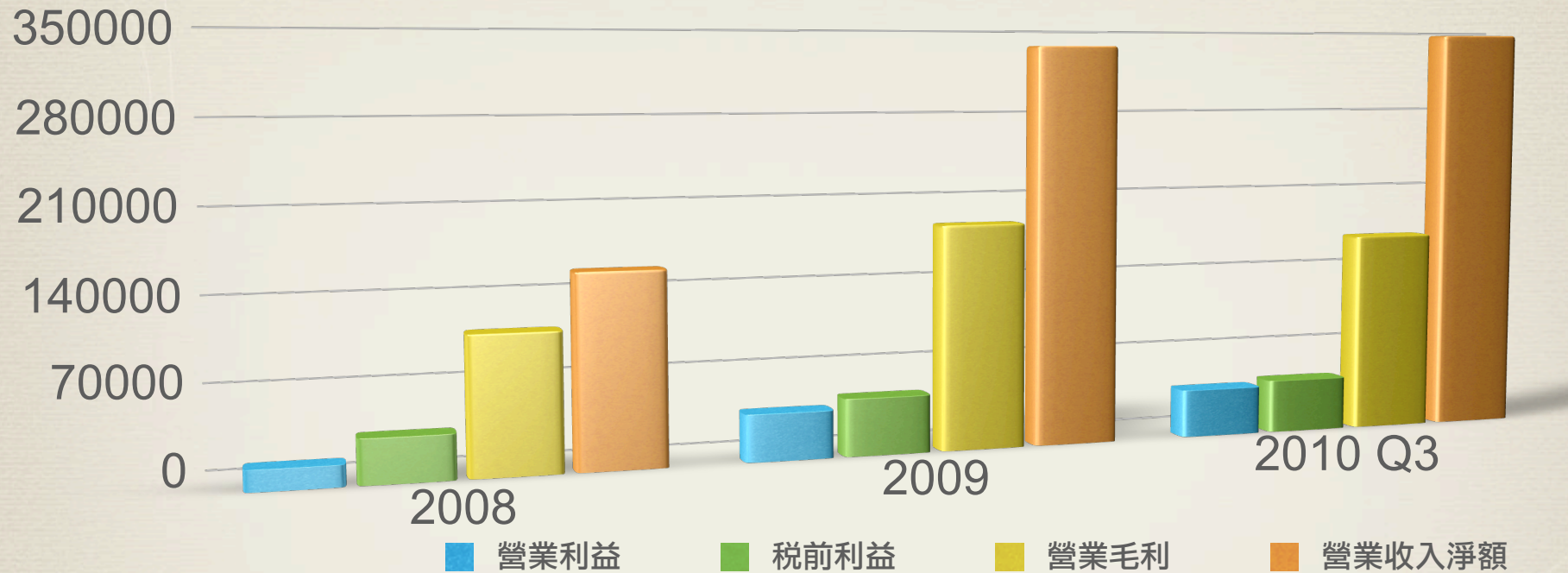
中國未來展望

- 建立各地銷售及客戶支援團隊
- 藉由創造性模仿超越領先者
- 建立亞太研發中心
- 研發下一代導航引擎
- 耕耘前裝市場，建立自有品牌

財務指標

營運狀況
產品線分佈
產品線毛利分析
獲利趨勢

營運狀況



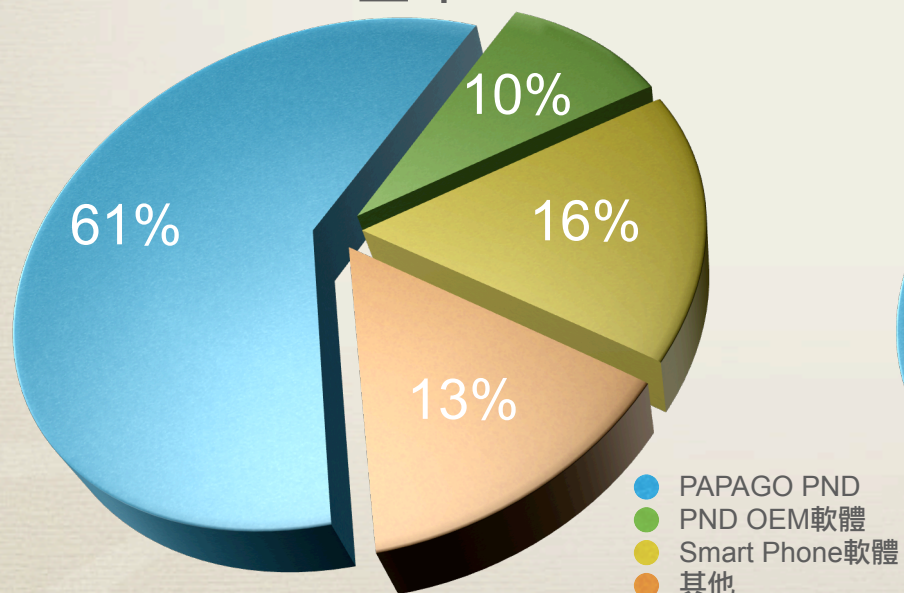
	2008	2009	2010 Q3
營業收入淨額	159,534	336,778	346,836
營業毛利	113,753	188,883	169,925
營業利益	17,445	39,533	40,652
稅前利益	36,796	48,286	45,197

產品線分佈

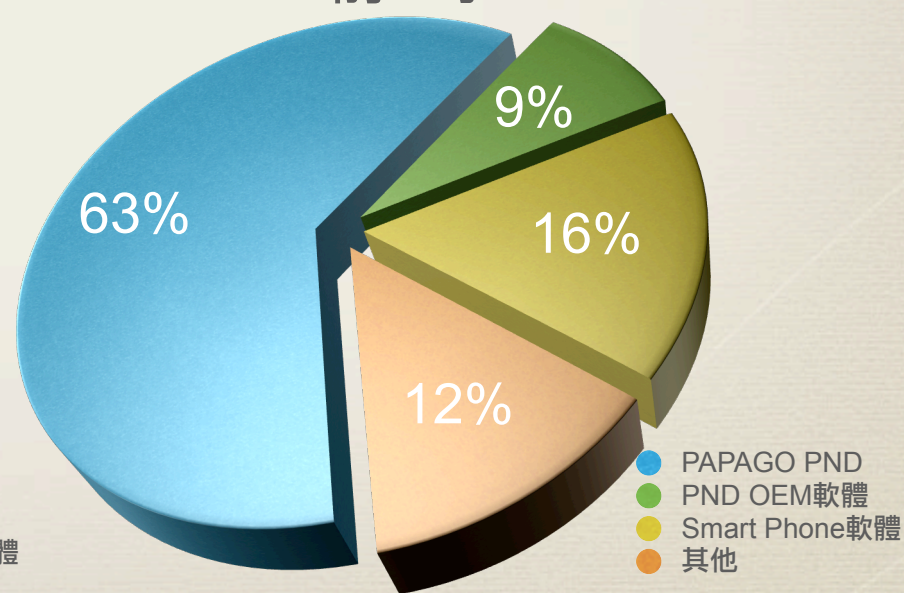
單位：仟元

產品線	2008		2009		2010Q3	
	金額	%	金額	%	金額	%
PAPAGO PND	9,735	6.10	204,218	60.64	217,820	62.80
PND OEM軟體	41,634	26.10	33,685	10.00	30,870	8.90
Smart Phone 軟體	58,735	36.82	54,104	16.07	55,101	15.89
其他	49,430	30.98	44,771	13.29	43,045	12.41
TOTAL	159,534	100.00	336,778	100.00	346,836	100.00

2009 全年



2010 前三季

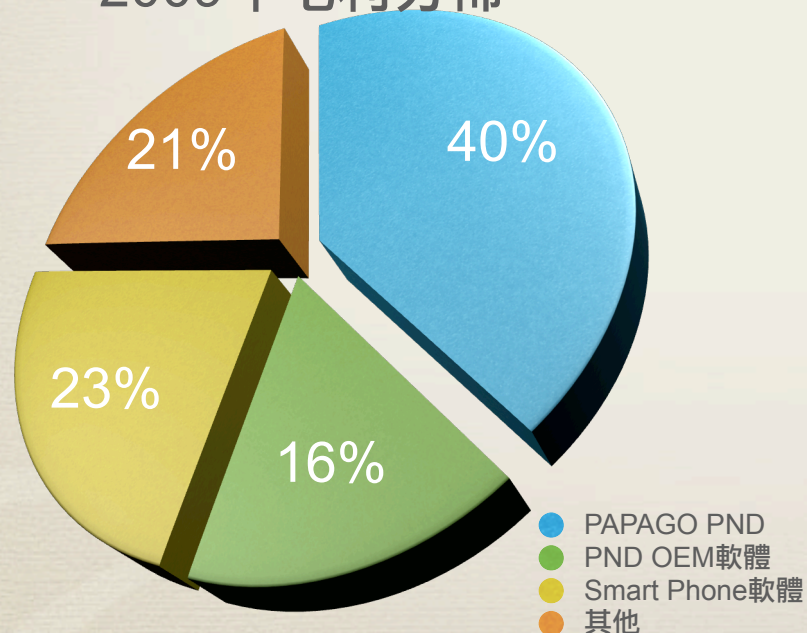


產品線毛利分析

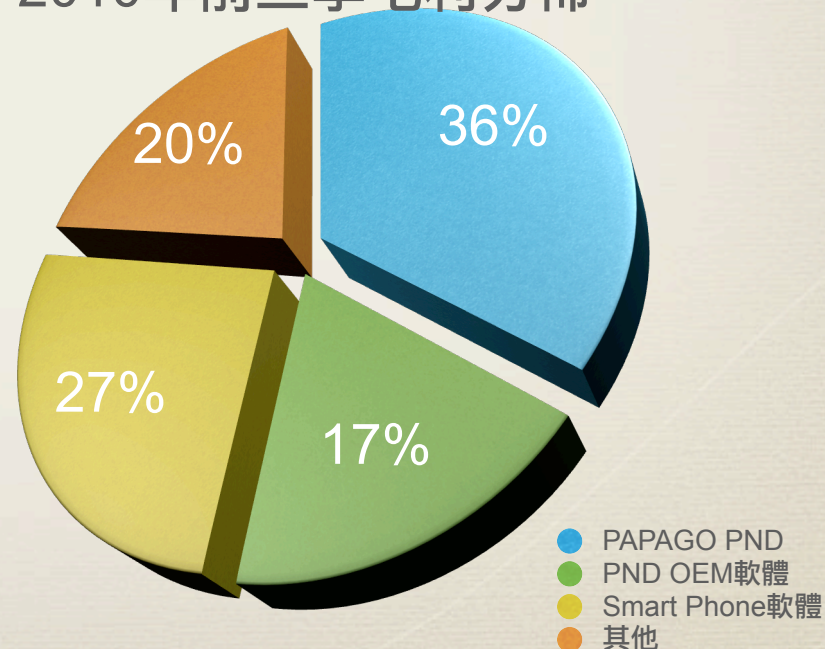
單位：仟元

營收項目	2008年		2009年		2010年前三季度	
	營業毛利	%	營業毛利	%	營業毛利	%
PAPAGO PND	4,548	4.00	74,708	39.55	61,448	36.16
PND OEM軟體	34,487	30.32	30,217	16.00	29,242	17.21
Smart Phone 軟體	37,380	32.86	44,313	23.46	45,618	26.85
其他	37,338	32.82	39,645	20.99	33,617	19.78
營業收入合計	113,753	100.00	188,883	100.00	169,925	100.00

2009年毛利分佈



2010年前三季度毛利分佈



Thank You!